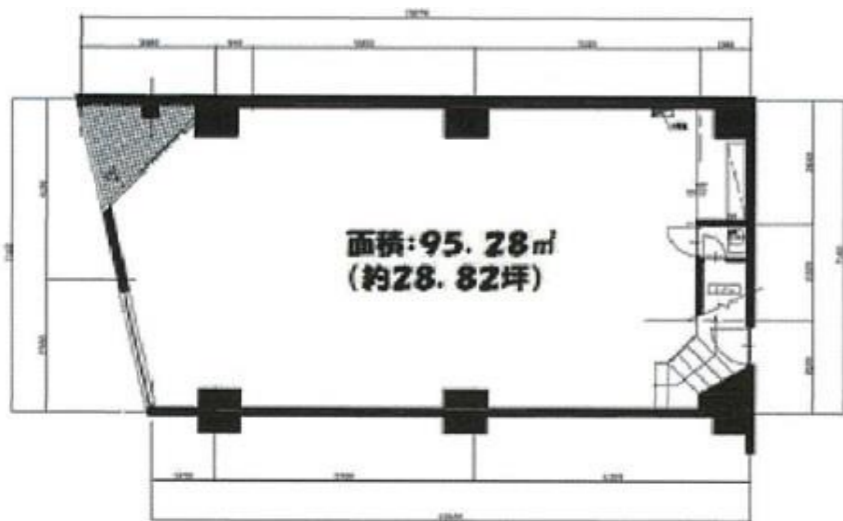


希少！ 1階店舗

- ・希少！元町駅前の好立地！
- ・スケルトン渡し予定！
- ・天井高約5m！



物件種目	貸店舗		
最寄駅	各線 元町駅		
賃貸条件	賃料	相談	
	敷金	相談	
物件所在地	神戸市中央区元町通1丁目13-12		
交通	各線元町駅 徒歩2分		
建物	建物名	神戸プラザホテルビル	
	構造・規模	鉄骨鉄筋コンクリート 10階建て地下1階付き	
	使用部分積	約95.28㎡(約28.82坪)	
築年月	昭和54年2月	契約期間	相談
共益費			
土地面積		用途地域	
駐車場			
現状	賃貸中	引渡日	2018年11月上旬予定
接道状況	西側		
本体設備	電気・都市ガス・上水道・下水道		
各戸設備	電気・都市ガス・上水道・下水道		
備考	<ul style="list-style-type: none"> ・スケルトン渡し ・定期借家契約(再契約可) ・重飲食可能！ 		
会員番号		物件番号	

*図面と現況が異なる場合は、現況を優先します

兵庫県知事(16)第42号

三国商事株式会社

〒651-0094 神戸市中央区琴ノ緒町5-5-29

TEL 078-221-5057

FAX 078-221-5055

取引態様：媒介